

Examen professionnel fédéral de concierge 2023

Épreuve d'examen théorique – Entretien des bâtiments

écrit

2.1

Durée

60 minutes

Prénom/Nom:

N°:

Calcul: (points obtenus/nombre maximum de points x 5)+1 UNIQUEMENT POINTS ENTIERS OU DEMI-POINTS!	NOTE:
--	--------------

<i>Points</i>	<i>Pts max.</i>	<i>Pts obtenus</i>
<i>Solution page 1</i>	14	
<i>Solution page 2</i>	16	
<i>Solution page 3</i>	13	
<i>Solution page 4</i>	8	
<i>Solution page 5</i>	16	
<i>Solution page 6</i>	15	
<i>Solution page 7</i>	8	
Total	90	

<i>Date:</i>				
	<i>Nom, Prénom</i>	<i>Signature</i>	<i>Visa</i>	
<i>Expert 1</i>			<i>Bureau</i>	
<i>Expert 2</i>			<i>CE</i>	

INDICATIONS:**Documents d'examen**

Les documents d'examen comportent les parties suivantes:

- Enveloppe	1 page	Couleur du papier vert
- Indications	1 page	Couleur du papier rose
- Situation initiale	1 page	Couleur du papier bleu
- Tâches d'examen	5 pages	Couleur du papier blanc
- Feuilles de solutions	7 pages	Couleur du papier blanc
- Annexe : Images	5 pages	Couleur du papier blanc

Durée

La durée de l'épreuve est 60 minutes

- Tâche 1	3 minutes
- Tâche 2	10 minutes
- Tâche 3	10 minutes
- Tâche 4	10 minutes
- Tâche 5	8 minutes
- Tâche 6	12 minutes
- Tâche 7	3 minutes

Temps de travail environ 56 minutes

Étude de la situation initiale environ 4 minutes

Exercices et solutions

Pour obtenir le score maximal, vous devez accomplir toutes les tâches correctement. Attention: Si, dans votre solution, vous reprenez des exemples de réponses déjà présents dans les indications de travail, cela ne vous apportera aucun point. Cette règle est valable pour tout l'examen.

Indiquez votre numéro et votre nom à l'endroit prévu sur vos feuilles de tâches et de solutions.

Matériel

Le matériel suivant est autorisé durant l'épreuve:

stylos, calculatrice, matériel pédagogique et des notes personnelles

Les outils suivants sont expressément interdits :

Les outils qui vous permettent ou peuvent vous permettre de communiquer avec d'autres entités (par exemple, ordinateur portable, téléphone portable, tablette, montre intelligente, écouteurs, WLAN, etc.)

Attitude à adopter pendant l'épreuve

Pendant l'épreuve, il est interdit de regarder le travail des autres candidats ou de parler. Une seule personne à la fois peut sortir de la salle d'examen après accord de la personne qui surveille l'épreuve.

Sanctions

Si vous ne respectez pas les règles relatives au matériel et à l'attitude à adopter pendant l'épreuve, la personne qui surveille l'épreuve devra vous exclure des autres épreuves, conformément au règlement d'examen.

Situation initiale

Vous travaillez en tant que concierge principal/e dans une petite commune de 4 000 habitants.
Vous êtes responsable de l'entretien de tous les bâtiments de la commune, à savoir:

- 1 école
- 2 salles de sport doubles
- 4 jardins d'enfants
- 1 bâtiment de l'école de musique
- 1 bâtiment culturel avec une grande salle et des salles de répétition
- 1 bâtiment administratif avec un parking

Vous êtes responsable de l'exécution des travaux budgétisés et validés.

Vous devez établir le budget pour l'entretien des bâtiments, ainsi que la planification de l'entretien des bâtiments.

La répartition et la gestion des agents de nettoyage et la formation de l'apprenti/e.

Votre équipe compte:

- 1 agent/e d'exploitation
- 4 agents d'entretien
- 1 apprenti/e agent/e d'exploitation

Partie de l'examen Entretien des bâtiments
théorique

Durée

écrit
60 minutesN° de
candidat/e.....

Tâche 1	Points max.
<p>1 Quelles sont les principales tâches d'entretien?</p> <p><i>Remarque concernant la réponse: Répondez par des phrases ou mots-clés clairs et compréhensibles. Pour vos réponses, veuillez utiliser la feuille de solutions de la tâche 1 Pour obtenir le nombre de points maximal, vous avez besoin de 4 réponses correctes</i></p>	4
<p>Tâche 2</p> <p>La porte d'entrée de la salle de sport pose toujours problème, elle est difficile à ouvrir et ne se ferme pas toujours lorsque le vent souffle. Il s'agit d'une porte en chêne massif, la fermeture de la porte a déjà été renforcée et est depuis plus difficile à ouvrir.</p> <p>L'administration attend de vous 2 propositions pour résoudre ce problème.</p> <p>Dans vos propositions, tenez compte de la protection contre les incendies et du fait qu'il s'agit d'une issue de secours.</p> <p>À prendre en compte: annexe, photo 1 et 2</p>	
<p>2 a) Faites 2 propositions pour le remplacement de la porte d'entrée de la salle de sport.</p> <p><i>Remarque concernant la réponse: Répondez par des phrases ou mots-clés clairs et compréhensibles. Pour vos réponses, veuillez utiliser la feuille de solutions de la tâche 2 a</i></p>	2
<p>2 b) Expliquez vos 2 propositions avec les avantages et les inconvénients de chaque solution.</p> <p><i>Remarque concernant la réponse: Répondez par des phrases ou mots-clés clairs et compréhensibles. Pour vos réponses, veuillez utiliser la feuille de solutions de la tâche 2 b</i></p>	4
<p>2 c) Laquelle de ces 2 propositions privilégiez-vous? Motivez votre décision.</p> <p><i>Remarque concernant la réponse: Répondez par des phrases ou mots-clés clairs et compréhensibles. Pour vos réponses, veuillez utiliser la feuille de solutions de la tâche 2 c</i></p>	4

Partie de l'examen Entretien des bâtiments
théoriqueDurée
écrit
60 minutesN° de
candidat/e.....

	Points max.
<p>Tâche 3</p> <p>Évacuation des eaux Le parvis de la salle de sport a été réalisé avec un matériau drainant. Un canal d'écoulement se situe au centre du parvis. À prendre en compte: annexe, photo 3</p> <p>3 a) Pourquoi un canal d'écoulement a-t-il été installé sur un terrain drainant? Citez deux raisons.</p> <p><i>Remarque concernant la réponse: répondez par des phrases ou mots-clés clairs et compréhensibles. Pour vos réponses, veuillez utiliser la feuille de solutions de la tâche 3 a</i></p>	4
<p>3 b) Qu'est-ce qu'une conduite d'eau propre et où s'écoule l'eau qui y est collectée?</p> <p><i>Remarque concernant la réponse: répondez par des phrases ou mots-clés clairs et compréhensibles. Pour vos réponses, veuillez utiliser la feuille de solutions de la tâche 3 b</i></p>	2
<p>3 c) Expliquez la différence entre un collecteur de boues et un séparateur d'huile. Donnez 2 exemples d'utilisation pour chaque System.</p> <p><i>Remarque concernant la réponse: répondez par des phrases ou mots-clés clairs et compréhensibles. Pour vos réponses, veuillez utiliser la feuille de solutions de la tâche 3 c</i></p>	4
<p>3 d) Faites un croquis d'un séparateur d'huile en indiquant le sens d'écoulement.</p> <p><i>Remarque concernant la réponse: pour vos réponses, veuillez utiliser la feuille de solutions de la tâche 3 d</i></p>	6

Partie de l'examen Entretien des bâtiments
théoriqueDurée
écrit
60 minutesN° de
candidat/e.....

	Points max.
<p>Tâche 4</p> <p>Analyse de la situation, réparation des défauts</p> <p>Lors du contrôle de l'état du parking, vous constatez les dégâts suivants:</p> <p>À prendre en compte: annexe photo 4 et photo 5</p> <p>4 a) Complétez les données de base manquantes dans la liste des défauts et du diagnostic (La liste figure dans les feuilles de solutions au point solutions tâche 4)</p> <p><i>Remarque concernant la réponse:</i> <i>Complétez le document avec des données plausibles</i> <i>Pour vos réponses, veuillez utiliser la feuille de solutions de la tâche 4 a</i></p>	3
<p>4 b) Complétez la liste des défauts et du diagnostic avec vos constatations et conclusions.</p> <p><i>Remarque concernant la réponse:</i> <i>Complétez le document avec des données plausibles et utilisez pour vos réponses la feuille de solutions de la tâche 4 b.</i> <i>Pour obtenir le nombre de points maximal, chaque colonne du document doit être rempli avec une réponse plausible.</i></p>	10
<p>4 c) Vous constatez que le dommage n'a pas été vu lors du dernier contrôle. Quelle est la suite de la procédure?</p> <p><i>Remarque concernant la réponse:</i> <i>répondez par des phrases ou mots-clés clairs et compréhensibles.</i> <i>Pour vos réponses, veuillez utiliser la feuille de solutions de la tâche 4 c</i></p>	4
<p>4 d) Comment motivez-vous votre décision pour la suite de la procédure?</p> <p><i>Remarque concernant la réponse:</i> <i>répondez par des phrases ou mots-clés clairs et compréhensibles.</i> <i>Pour vos réponses, veuillez utiliser la feuille de solutions de la tâche 4 d</i></p>	4

Partie de l'examen Entretien des bâtiments
théoriqueDurée
écrit
60 minutesN° de
candidat/e.....

	Points max.
<p>Tâche 5</p> <p>Un système d'extraction de fumée est installé dans la salle de sport. Il commande l'ensemble du bandeau lumineux sur le toit du bâtiment. L'installation est entretenue une fois par an par le fabricant conformément au contrat de maintenance. Le technicien de service a informé l'administration des bâtiments que les fenêtres doivent être ouvertes en plus 3 à 4 fois par an. Vous recevez le mandat de le faire et de contrôler l'installation.</p> <p>À prendre en compte: annexe photo 6 et photo 7</p>	
<p>5 a) Quels travaux réalisez-vous?</p> <p><i>Remarque concernant la réponse: répondez par des phrases ou mots-clés clairs et compréhensibles. Pour vos réponses, veuillez utiliser la feuille de solutions de la tâche 5 a</i></p>	4
<p>5 b) Quelles sont les prescriptions à respecter impérativement lors de ces travaux?</p> <p><i>Remarque concernant la réponse: répondez par des phrases ou mots-clés clairs et compréhensibles. Pour vos réponses, veuillez utiliser la feuille de solutions de la tâche 5 b</i></p>	6
<p>5 c) Quel nombre de personnes minimum doit être présent sur le toit lors de ces travaux?</p> <p><i>Remarque concernant la réponse: répondez par des phrases ou mots-clés clairs et compréhensibles. Pour vos réponses, veuillez utiliser la feuille de solutions de la tâche 5 c</i></p>	2
<p>5 d) Avez-vous le droit d'effectuer ces travaux sur ce toit en tant que concierge?</p> <p>Motivez votre réponse</p> <p><i>Remarque concernant la réponse: répondez par des phrases ou mots-clés clairs et compréhensibles. Pour vos réponses, veuillez utiliser la feuille de solutions de la tâche 5 d</i></p>	4

Partie de l'examen Entretien des bâtiments
théoriqueDurée
écrit
60 minutesN° de
candidat/e.....

	Points max.
<p>Tâche 6</p> <p>Plans de maintenance, rondes de contrôle</p> <p>L'entretien des bâtiments devant être optimisé, votre supérieur souhaite que vous établissiez un plan de maintenance.</p> <p>6 a) Établissez un plan de maintenance pratique sous forme de tableau pour le bâtiment du jardin d'enfants.</p> <p>À prendre en compte: annexe photo 8 et photo 9</p> <p><i>Remarque concernant la réponse:</i> <i>Pour un tableau correct, 5 points</i> <i>Pour chaque élément correct, 1 point. 10 points max.</i> <i>Pour vos réponses, veuillez utiliser la feuille de solutions de la tâche 6 a et dessinez un plan.</i></p>	15
<p>6 b) Un code est utilisé pour saisir les différents états des éléments de construction, à savoir a, b, c, d. Que signifient ces lettres?</p> <p><i>Remarque concernant la réponse:</i> <i>répondez par des phrases ou mots-clés clairs et compréhensibles.</i> <i>Pour vos réponses, veuillez utiliser la feuille de solutions de la tâche 6 b</i></p>	4
<p>Tâche 7</p> <p>Un jardin d'enfants est installé dans un bâtiment ancien. Le bâtiment a été construit dans les années 1970.</p> <p>Les installations sanitaires ont été renouvelées. Lors des travaux, un échantillon d'amiante a été prélevé et l'analyse s'est révélée positive, la colle à carrelage contenant de l'amiante. Le bâtiment a été dépollué, les travaux sont terminés et le jardin d'enfants est à nouveau ouvert.</p>	
<p>7) Que devez-vous impérativement faire au niveau administratif pour que les travaux soient vraiment terminés et vos dossiers à jour?</p> <p><i>Remarque concernant la réponse:</i> <i>répondez par des phrases ou mots-clés clairs et compréhensibles.</i> <i>Pour vos réponses, veuillez utiliser la feuille de solutions de la tâche 7</i> <i>Pour obtenir le nombre de points maximal, vous avez besoin de 4 réponses correctes</i></p>	4

Partie de l'examen Entretien des bâtiments
théorique

Prénom/Nom

Durée

Écrit
60 minutesN° de
candidat/e.....

Solution de la tâche 1 / 2 Entretien des bâtiments	Max 14	Points obtenus
1)	4	
2 a)	2	
2 b)	4	
2 c)	4	
Total des pages	14	

Partie de l'examen Entretien des bâtiments
théorique

Prénom/Nom

Durée

Écrit
60 minutesN° de
candidat/e.....

Solution de la tâche 3 Évacuation des eaux d'un immeuble	Max 16	Points obtenus
3 a)	4	
3 b)	2	
3 c)	4	
3 d)	6	
Total des pages	16	

Partie de l'examen Entretien des bâtiments
théorique

Prénom/Nom

Durée

Écrit
60 minutes

N° de candidat/e.....

Feuille de solutions tâche 4 a) et 4 b) (complétez ce formulaire avec vos réponses/solutions)

- Priorités des mesures: (Prio) **I** = mesures immédiates / **M** = à moyen terme dans les 6 mois / **L** = à long terme, 1 ans ou plus

Défauts et diagnostic			Constat de la situation par:		Date:	Prochain constat/contrôle
Installations extérieures:	Constat des	causes possibles	Mesures d'amélioration	Prio I/M/L	Mesures de prévention	
<i>Lieu</i>	Quels défauts/dommages constatez-vous? <i>Décrivez votre constatation en mots-clés ou en phrases courtes et compréhensibles.</i>	<i>Décrivez les causes possibles de ces défauts/dommages.</i> <i>Décrivez la cause possible en quelques phrases courtes et compréhensibles.</i>	<i>Décrivez les mesures pour résoudre les défauts/dommages</i> <i>Décrivez (en quelques mots) les étapes de travail nécessaires pour remédier à ce défaut/dommage.</i>	<i>I / M / L</i> <i>Définissez la priorité correspond ant à la mesure.</i>	<i>Quelles sont les mesures à prendre pour qu'un tel défaut/dommage ne se produise plus ou ne se reproduise pas?</i>	
<i>Réponse:</i> Parking	<i>Réponse:</i>	<i>Réponse:</i>	<i>Réponse:</i>	<i>Réponse:</i>	<i>Réponse:</i>	

Partie de l'examen Entretien des bâtiments
théorique

Prénom/Nom

Durée

Écrit
60 minutesN° de
candidat/e.....

Solution de la tâche 4 Analyse de la situation, réparation des défauts	Max 21	Points obtenus
4 c)	4	
4 d)	4	
Total des pages	8	

Partie de l'examen Entretien des bâtiments
théorique

Prénom/Nom

Durée

Écrit
60 minutesN° de
candidat/e.....

Solution de la tâche 5 Sécurité	Max 16	Points obtenus
5 a)	4	
5 b)	6	
5 c)	2	
5 d)	4	
Total des pages	16	

Partie de l'examen Entretien des bâtiments
théorique

Prénom/Nom

Durée

Écrit
60 minutesN° de
candidat/e.....

Solution de la tâche 6a Maintenance / contrôle	Max 15	Points obtenus
Total des pages	15	

Partie de l'examen Entretien des bâtiments
théorique

Prénom/Nom

Durée

Écrit
60 minutesN° de
candidat/e.....

Solution de la tâche 6b / 7	Max 8	Points obtenus
6 b)	4	
Solution de la tâche 7 Administration		
7)	4	
Total des pages	8	



Photo n° 1 Extérieur

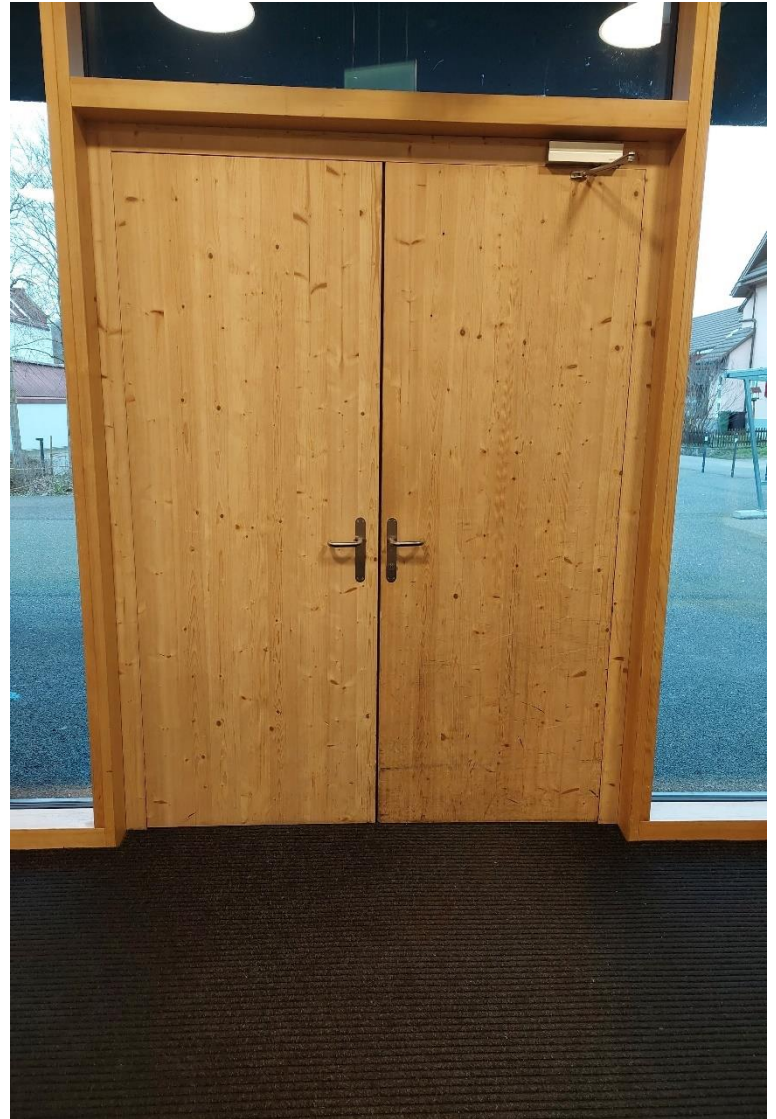


Photo n° 2 Intérieur



Photo n° 3



Photo n° 4 Joint endommagé

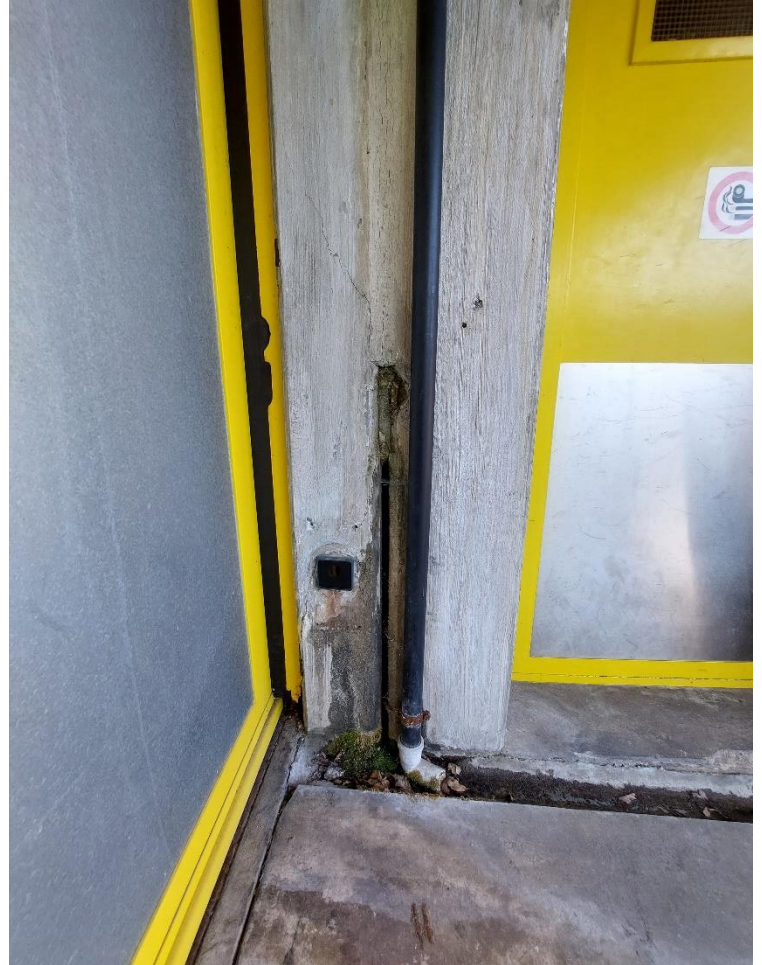


Photo n° 5 Joint endommagé



Photo n° 6



Photo n° 7



Photo n° 8



Photo n° 9